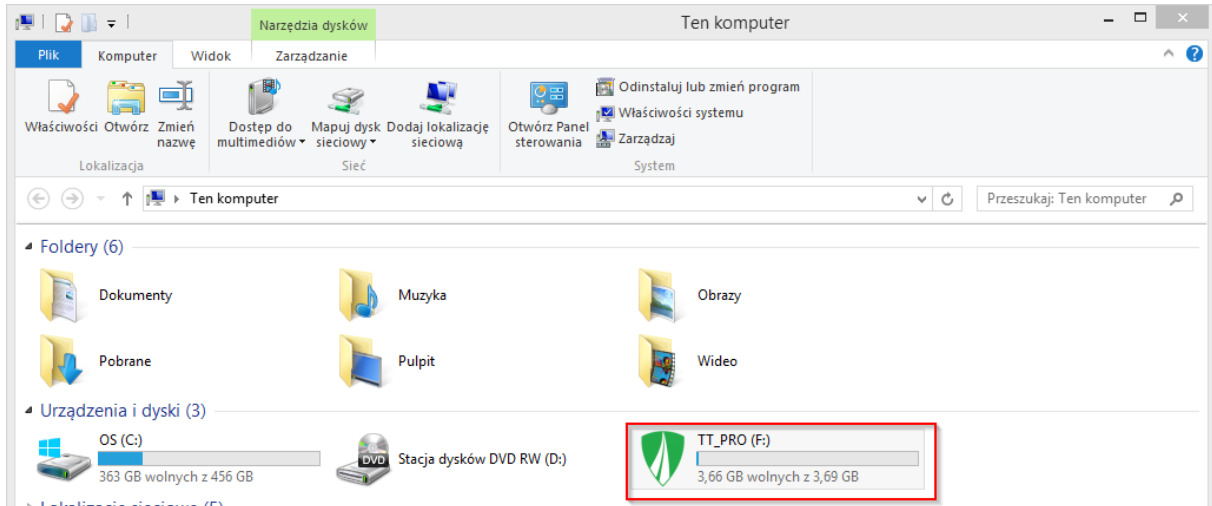
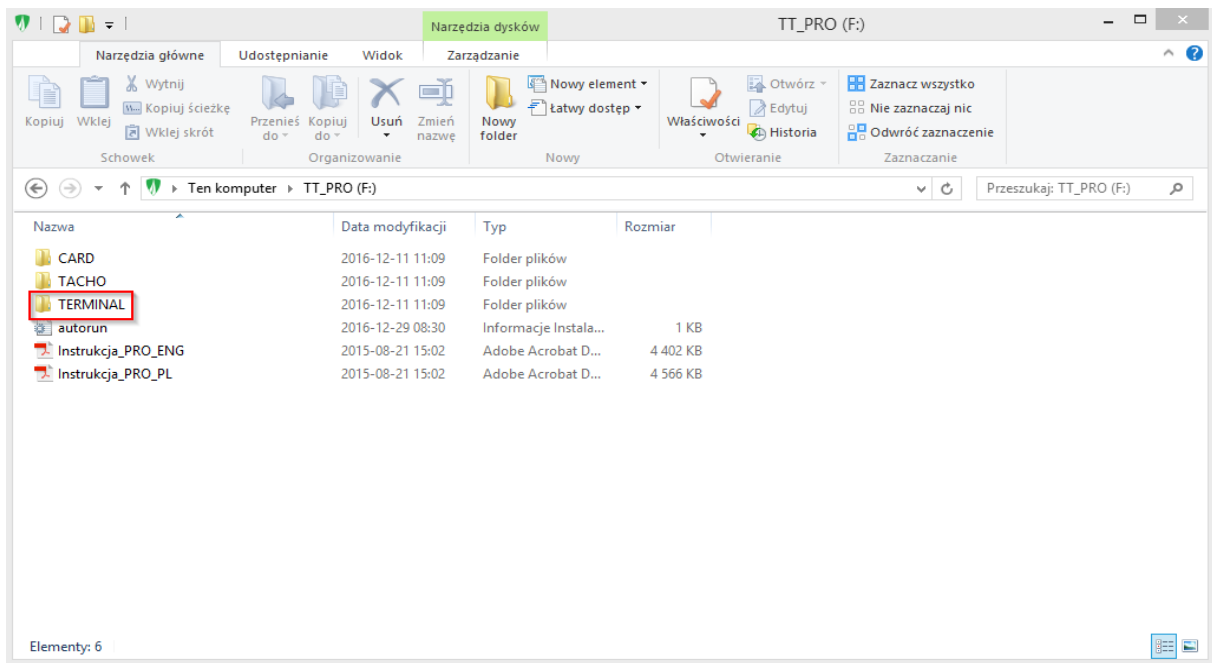


Aby sprawdzić zainstalowaną wersję firmware proszę wykonać poniższe kroki:

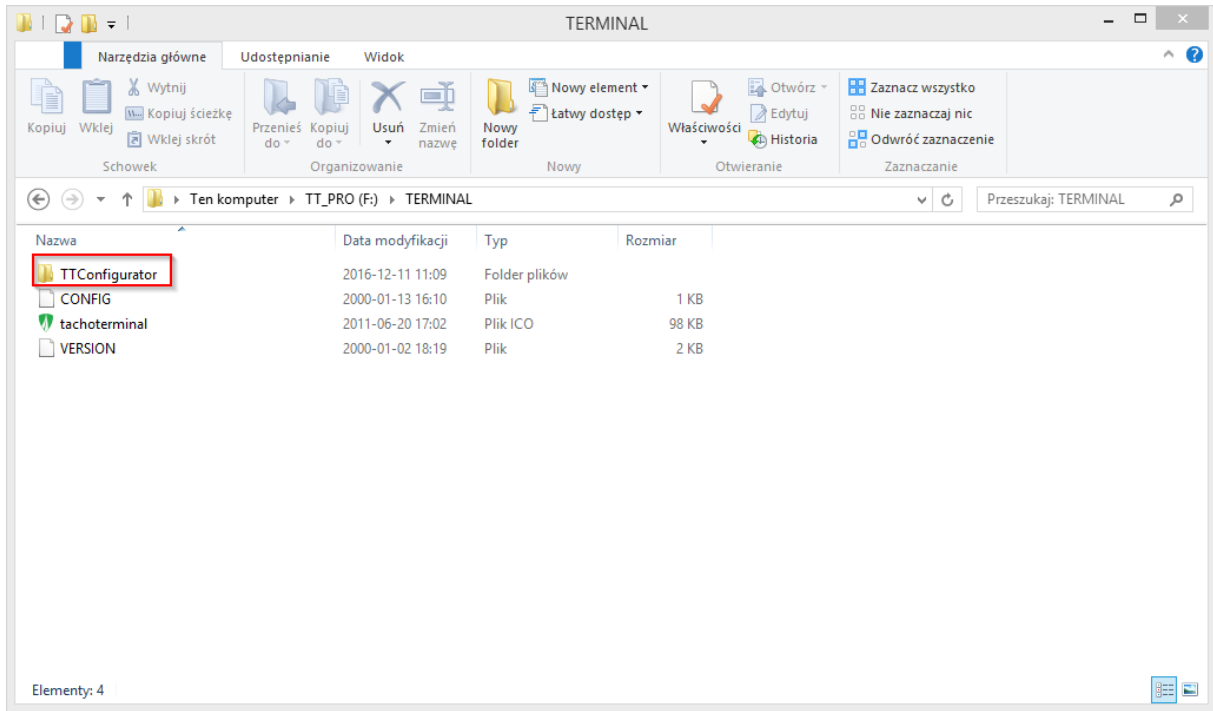
- 1) Podłącz TachoTerminal do komputera, następnie uruchom mój komputer i otwórz dysk TT_PRO



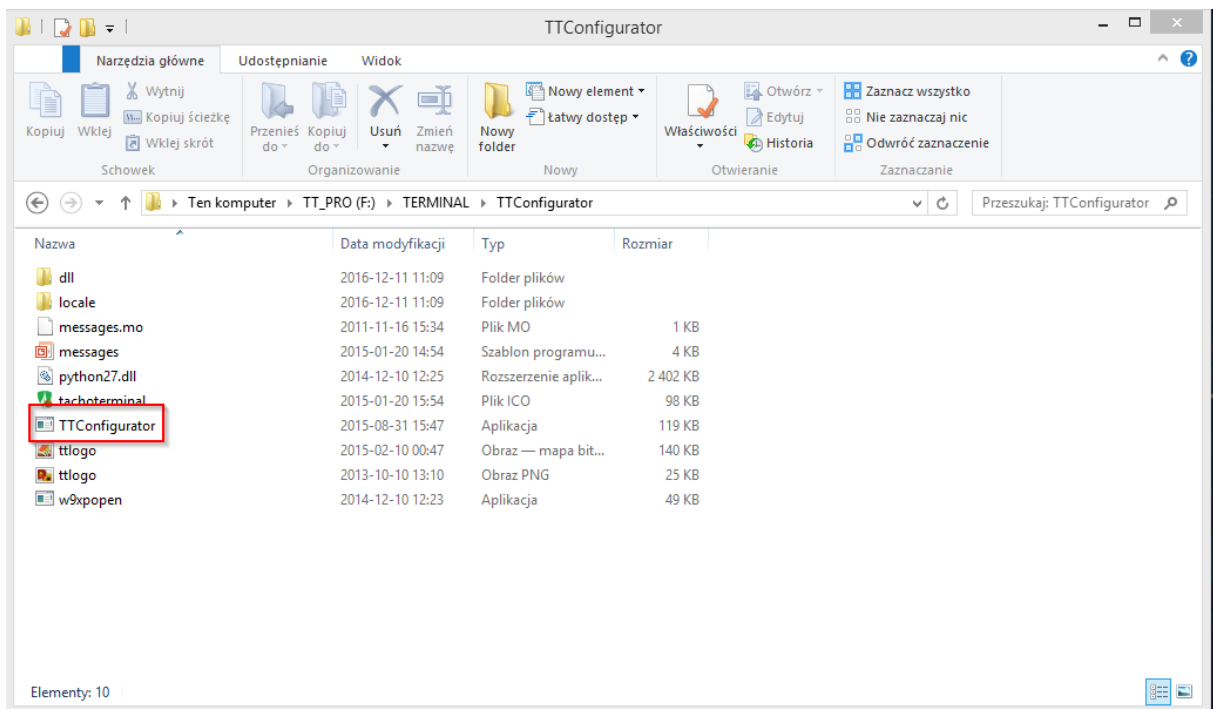
- 2) Otwórz folder terminal



3) Otwórz folder TTConfigurator



4) Uruchom aplikację TTConfigurator



- 5) W oknie aplikacji TTConfigurator odnajdujemy wiersz Firmware i odczytujemy z niej zainstalowaną wersję. Aktualną wersję można sprawdzić i pobrać ze strony <http://tachoterminal.net/>

TachoTerminal PRO configuration 1.12

ENG

Serial number: 1201122001
Firmware: 06.02.364
ID: 05d5ff3031385746430251520001
Card capacity: 12/222

Search device Service maintenance

Default mode ALL button mode CONFIG button mode

Data download range

Download all
 Selected data

Overspeeding analysis

Technical data
 Faults and events
 Speed records
 Card readout via tachograph
 Activities

All
 From last download
 90 last days
 Range from/to

2016-12-29 2016-12-29

File extension (card/VU): DDD DDD

VU readout debug
Card readout debug

Save